

AK-240... PATENT

Zakres stosowania:

Use area:

- meble tapicerowane
- upholstered furniture



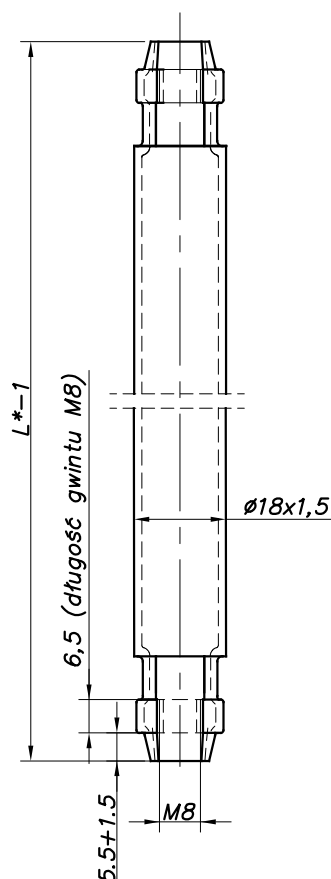
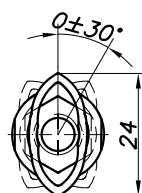
1 szt: wg ark. 2/2



FP

*Na wyrób udzielamy dwuletniej gwarancji.
The product comes with two years guarantee.

*Tolerancje wymiarowe ujęte w karcie katalogowej wyrobu.
Dimensional tolerances are included in the safety data sheets.



- * Wymiar "L" podano w arkuszu 2/2
- * Dimension "L" is given in the sheet 2/2
- * Śruby stelaża mocujące rurkę łączącą dokręcać z maksymalnym momentem obrotowym 16,3 Nm
- *Tightening screws connecting pipe tighten with maximum torque of 16.3 Nm

Ark. 1/2

FP – farba proszkowa/powder coating; OC – ocynk/zinc coating; CH – chrom/chrome

AK-240... PATENT

Lp.	Nr kat. wyrobu	L [mm]
1.	AK-240.00.	1755*
2.	AK-240.01.	1815*
3.	AK-240.02.	1855*
4.	AK-240.03.	1920*
5.	AK-240.04.	1965*
6.	AK-240.05.	1695*
7.	AK-240.06.	1665*
8.	AK-240.07.	1545*
9.	AK-240.08.	1505*
10.	AK-240.09.	590*
11.	AK-240.10.	---
12.	AK-240.11.	1560*
13.	AK-240.12.	440*
14.		
15.		
16.		
17.		
18.		
19.		
20.		
21.		
22.		
23.		
24.		
25.		
26.		
27.		
28.		
29.		
30.		
31.		
32.		
33.		
34.		
35.		
36.		
37.		
38.		
39.		
40.		
41.		
42.		
43.		
44.		
45.		
46.		
47.		
48.		
49.		
50.		
51.		
52.		

Lp.	Nr kat. wyrobu	L [mm]
53.		
54.		
55.		
56.		
57.		
58.		
59.		
60.		
61.		
62.		
63.		
64.		
65.		
66.		
67.		
68.		
69.		
70.		
71.		
72.		
73.		
74.		
75.		
76.		
77.		
78.		
79.		
80.		
81.		
82.		
83.		
84.		
85.		
86.		
87.		
88.		
89.		
90.		
91.		
92.		
93.		
94.		
95.		
96.		
97.		
98.		
99.		
100.		
101.		
102.		
103.		
104.		

Lp.	Nr kat. wyrobu	L [mm]
105.		
106.		
107.		
108.		
109.		
110.		
111.		
112.		
113.		
114.		
115.		
116.		
117.		
118.		
119.		
120.		
121.		
122.		
123.		
124.		
125.		
126.		
127.		
128.		
129.		
130.		
131.		
132.		
133.		
134.		
135.		
136.		
137.		
138.		
139.		
140.		
141.		
142.		
143.		
144.		
145.		
146.		
147.		
148.		
149.		
150.		
151.		
152.		
153.		
154.		
155.		
156.		

Lp.	Nr kat. wyrobu	L [mm]
157.		
158.		
159.		
160.		
161.		
162.		
163.		
164.		
165.		
166.		
167.		
168.		
169.		
170.		
171.		
172.		
173.		
174.		
175.		
176.		
177.		
178.		
179.		
180.		
181.		
182.		
183.		
184.		
185.		
186.		

Masa / Weight = $L \cdot 0,00061 + 0,01062 = \dots$ kg